

PROFIL DE L'ENTREPRISE



RCCM : BKV/RCCM/22-B-00080
Id. Nat : 22-H5300-N06624N, N°
Impôt : A2204368Y
Téléphone : +243 998416664, +250 790632538
E-mail: bk.investgroup2022@gmail.com,
s.kajoka@bkinvestgroup.com;
contact@bkinvestgroup.com
Web: <https://www.bkinvestgroup.com>

Adresse : 316, Avenue Col. LUKUSA, Immeuble SAKIMA, 2^{ème} niveau, Kinshasa-Gombe/RDC
24, Av. Mwanga-Muhumba, Q. Nyalukemba, Comm. Ibanda, ville de Bukavu/RDC
25, Avenue KASAMBA, Commune de Dilala, ville de Kolwezi, Prov. Lualaba, RDC

PRESENTATION DE LA SOCIETE

BK GROUP INVESTMENT-SERVICES Sarl « BK Invest Group Sarl » est une société d'ingénierie qui intervient dès la phase de conception, à la phase opérationnelle en passant par le développement des projets d'infrastructures énergétiques, d'hydraulique, environnement et ressources naturelles, des projets miniers etc... la société est spécialisée dans le réseau de production, de transport et de distribution d'énergie. Créée en 2017 par un groupe des ingénieurs, architectes, hydrauliciens, économistes et environnementalistes fortement expérimentés disposant des expériences solides dans les domaines d'intervention de BK Group pour booster le développement socio-économique durable dans la sous-région des grands Lacs en particulier et l'Afrique en général.

Selon différents types de partenariat et en fonction du rôle du client dans la mise en œuvre d'un Projet, BK GROUP S.I. SARL agit directement pour le client, soit en tant qu'Ingénieur du maître de l'ouvrage, soit en tant qu'Ingénieur du bailleur de fonds pour des Institutions financières ou des Investisseurs. La société agit aussi comme EPC dans les projets d'infrastructures énergétiques.

Nos équipes multidisciplinaires adoptent de nouvelles technologies et méthodes pour offrir des solutions novatrices à nos clients.

BK INVEST GROUP Sarl a plusieurs sièges d'exploitation et agences au Congo, et dans d'autres Pays de la région des Grands Lacs tel que le Burundi, le Rwanda, l'Ouganda.

Ayant à son effectif une équipe de professionnels de haut niveau dans différents domaines de spécialisation, BK INVEST GROUP s'engage à offrir à ses clients des services de qualité supérieure, toute en s'assurant qu'un maximum de retombée demeure à l'intérieur des communautés. Notre réseau étendu d'experts nationaux et internationaux nous permet de nous renforcer davantage lorsqu'il s'agit de traiter les questions techniques les plus spécifiques.

NOTRE PASSION

Notre passion reste l'accompagnement des clients publics et privés dans toutes les étapes, dès la conception jusqu'à l'exploitation des projets d'énergie (centrales hydroélectriques, centrales solaires de 10KW à 50 MW), de tout projet hydraulique (AEP, assainissement, épuration des eaux usées et pluviales, aménagements hydro-agricoles, etc...), le Génie civil (routes, ouvrages d'art, etc.), Bâtiments (publics et privés), urbanisme et aménagement du territoire, etc..), dans le développement des projets miniers (Nous offrons une gamme complète de services de conseils, allant de l'exploration et de l'exploitation jusqu'à la fermeture de la mine), etc...

VISION & OBJECTIFS

Un monde développé par des ressources technologiques favorables. Notre Objectif est de comprendre vos logiques d'action afin d'atteindre des objectifs fixes en commun et vous apporter une valeur ajoutée. Nous sommes à votre écoute et adaptons nos interventions en fonctions de vos besoins.

Nous possédons une expertise diversifiée pour réaliser vos objectifs et les résultats visés.

NOS VALEURS

Chez BK INVEST GROUP, nos réalisations reposent sur la compétence de nos équipes qualifiées. Les actions de notre entreprise s'appuient sur :

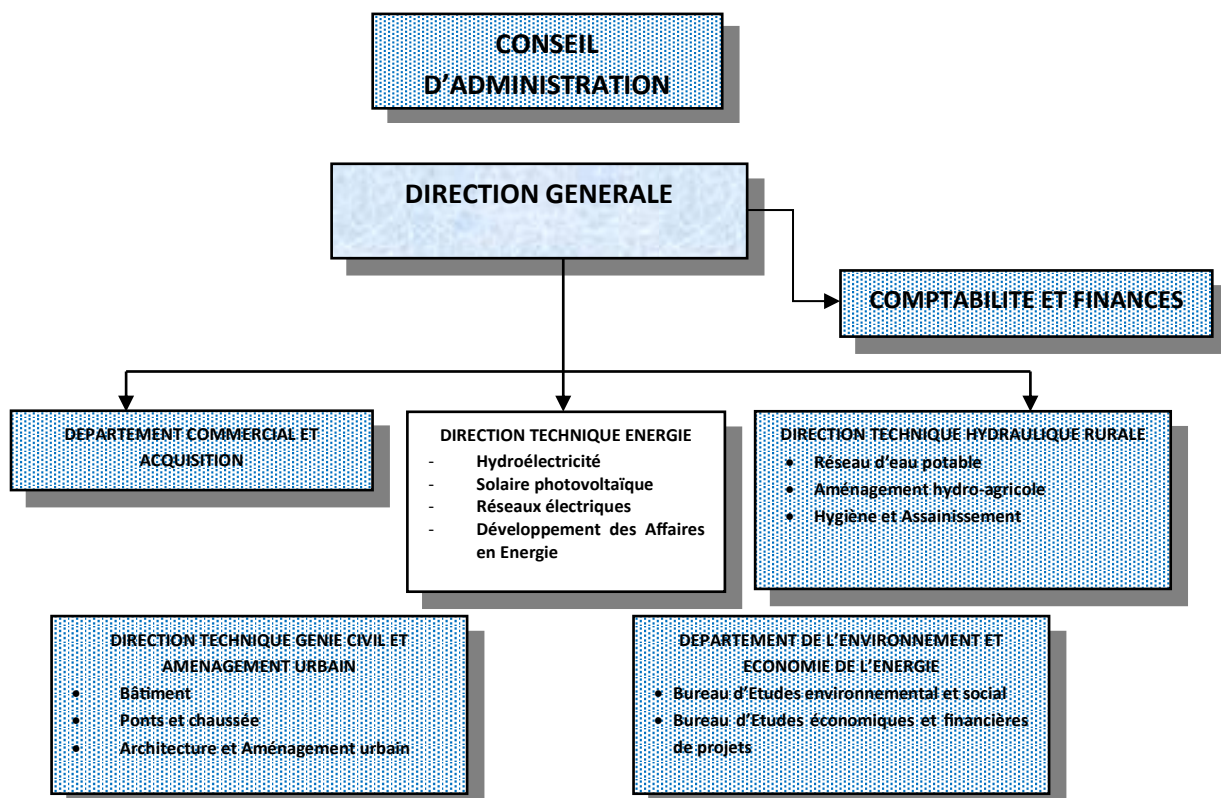
1. L'engagement de notre personnel a dispensé des services de qualité supérieure.
2. Le respect d'échéanciers et du budget
3. L'assurance de la satisfaction de nos clients par le support constant à chacune des étapes.

financières, des organismes de réglementation, des bourses, des partenaires de coentreprise et des banques.

BK Group Invest en tant que société d'ingénierie oeuvrant partout en Afrique, nous reconnaissons qu'il est de notre responsabilité d'encourager et de soutenir le développement durable sur les plans environnemental, social et économique pour le bénéfice à long terme des parties prenantes concernées. Il s'agit notamment d'informer les clients quant à l'impact économique probable de leurs projets, l'obtention du permis social d'exploitation et l'effet du risque social sur l'évaluation des projets et des entreprises.

STRUCTURE ORGANISATIONNELLE

La structure organisationnelle de BK Group Invest est claire et simple de manière à subvenir aux exigences des clients nationaux qu'internationaux avec souplesse et soin.



NOS CLIENTS ET PARTENAIRES

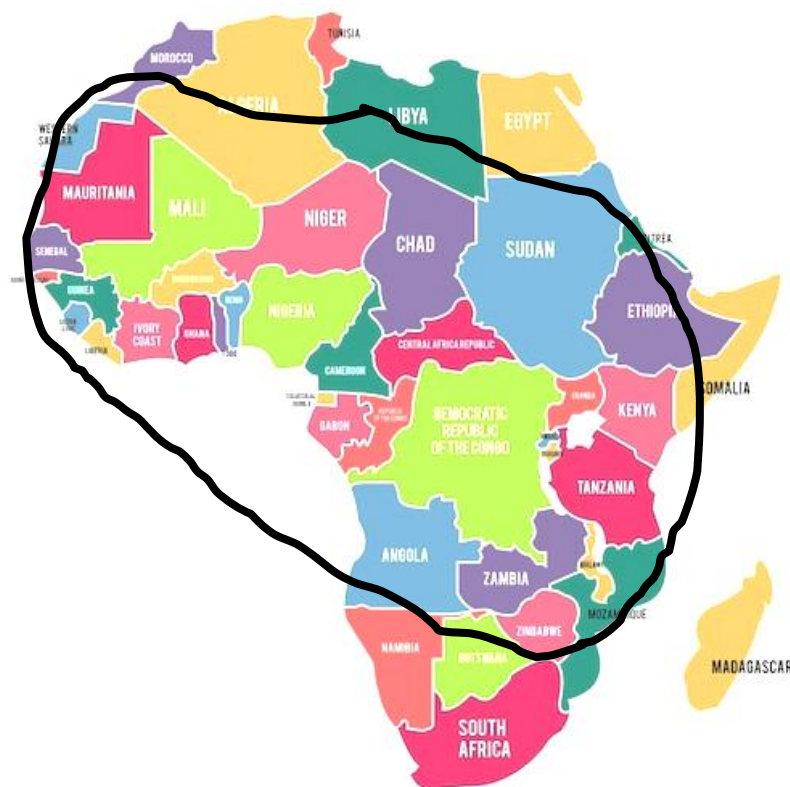
BK Group S.l sarl a des nombreux clients notamment, des sociétés et les bureaux d'études privés nationaux et internationaux, les Organisations non gouvernementales locales et Internationales, les agences de Nations-Unies, les développeurs et investisseurs de projets, les entités territoriales, les gouvernements, les bailleurs de fonds bilatéraux, ainsi que des bailleurs de fonds multilatéraux et les institutions de financement, des banques.

Quelques partenaires qui nous font confiance dans différents projets :

- Le Programme de Nations-Unies pour le Développement (PNUD)
- Le Comité Internationale de la Croix-Rouge (CICR)
- GOPA World Wide Conservation
- GOPA Intec
- TFE/VIDA, Etc.

PRESENCE REGIONALE :

Les interventions de BK Group SI sarl s'étend sur plusieurs pays d'Afrique, notamment dans le cas de projets d'interconnexion Guinée-Mali ; Caméroun – Centrafrique - RDC ; RDC-Angola et Burundi ; Zambie ; Benin ; Burkina-Faso ; interconnexion Mali-Mauritanie, etc.



DOMAINES D'EXPERTISE

Nous sommes engagés dans le développement intégral du secteur public et privé. Cela passe par les infrastructures adéquates, la disponibilité en énergie et un environnement assaini. Nous disposons d'une équipe d'experts en ingénierie et en construction mondialement reconnus dans les domaines suivants :

1. ENERGIE RENOUVELABLE ET DURABLE

Conception et Exécution des projets d'énergie hydroélectrique et solaire photovoltaïque) et Suivi et supervision des travaux des lignes de transport et distribution de l'électricité.

❖ Hydroélectricité



BK Invest Group est un cabinet d'ingénierie et de conseil indépendant dans le domaine énergétique. Nous disposons d'un vaste réseau solide d'experts hautement qualifiés dans la conception, le développement et la gestion de projets énergétiques. Nous vous proposons un service complet en planification et développement de la petite hydroélectricité. Plus particulièrement, notre équipe est expérimentée dans les aspects techniques et socio-économiques des projets d'aménagements hydroélectriques, permettant ainsi de répondre aux exigences les plus pointues

: Accompagnement pour toutes les phases de développement des projets, tout en suivant avec insistance les aspects Environnement, Social, Hygiène et Sécurité pour la production d'énergie, le transport ou la distribution d'électricité et les projets d'énergies renouvelables, en nous focalisant plus sur la matière environnementale et sociale, la préparation d'études EIES conformément aux meilleures pratiques du secteur et aux exigences des IFI, la santé et la sécurité au travail et dans la communauté, à la mise en œuvre du Plan de Gestion Environnementale et Sociale (PGES) et le suivi et la supervision environnementale de la conception, l'exécution, l'exploitation et la démolition.

Nous travaillons en collaboration avec nos experts en BTP pour la réalisation du génie civil en participant à la définition du bâti et en intégrant l'ensemble des composants hydrauliques ou halieutiques (passe à poissons, digue, prise d'eau, canal, etc...)

Notre compétence d'intégration et de développement nous permet de vous installer l'ensemble des équipements de supervision vous permettant de gérer et d'administrer votre centrale au quotidien. Nous réalisons et installons de A à Z tous les systèmes électriques ainsi que la console de pilotage et de gestion.

❖ Energie solaire photovoltaïque

BK Groupe S.I Sarl possède une forte expérience dans la production d'électricité ainsi que dans les systèmes de transports et de distribution de l'électricité.

Nous disposons d'une solide expertise technique, environnementale et économiques / financière approfondie dans toutes les principales sources d'énergie renouvelables y compris les solaires photovoltaïque/ cela comprend toutes les technologies correspondantes applicables de conversion et de stockage de l'énergie photovoltaïque, hydroélectricité et biogaz./ systèmes de stockage d'énergie pour tous types de modules PV ; PPV à système de poursuite sur axe fixe, simple ou double ; système PV focalisant (CPV) ; systèmes PV Hybrides.



❖ Lignes de transport et distribution de l'électricité



Dans ces dernières années, BK Group a développé une grande expérience dans la conception et la réalisation de travaux de construction de lignes électriques HT, MT, BT. Ainsi, nous disposons d'une grande expertise dans les études et autres travaux liés à la construction de lignes hautes, moyennes et basses tensions. Dotée d'une équipe des ingénieurs hautement qualifiés et un réseau de consultants dans les domaines de lignes dans presque chaque pays en Afrique, BK Group apporte aux entreprises et opérateurs du domaine de réseaux électriques son savoir-faire dans l'assistance technique.

Nos interventions se résument :

- Analyse des objectifs et contraintes
- Conception et dimensionnement des lignes
- Choix du matériel le plus adapté
- Elaboration du descriptif technique
- Définition du budget
- Planning prévisionnel
- Suivi et contrôle de qualité de travaux sur site



2. GENIE CIVIL, URBANISME ET AMENAGEMENT URBAIN

Nous sommes spécialisés dans la construction, la réhabilitation et la rénovation d'édifices de tout type : Immeubles, maisons individuelles, surfaces commerciales, locaux industriels, Écoles et universités, lieux publics : églises, hôpitaux, etc.

- **Bâtiment**

Dans le domaine de la construction et la rénovation, nous proposons un service complet. Les synergies entre nos différentes sociétés permettent de couvrir tous les métiers du bâtiment et travaux publique architectes, ingénieurs, électriciens, plombiers, chefs de chantier, maçons, menuisiers, carreleurs, etc.

- **Travaux publics**

Nous nous occupons de tout, depuis la conception, la réalisation, l'entretien, la réhabilitation, la déconstruction, dépollution des ouvrages publics et privés.

Conception d'infrastructures et de structures de haute performance, de la fondation aux finitions, fondées sur une compréhension claire des données de départ, des exigences et des risques.



Nous vous conseillons sur la conception géotechnique des terrassements et des structures en surface et souterraines, depuis le stade des études de cadrage, de préféabilité et de faisabilité jusqu'à la fermeture, en passant par la période d'exploitation.

Avec les divers matériels et les véhicules tout terrain à notre disposition, BK INVEST Group s'occupe de tous les travaux touchant aux infrastructures publiques : VRD (« voiries et drainage ») : pose de bordures, assainissement... mais aussi les ouvrages d'art (génie civil), création et entretien des voies et les travaux de terrassement.

Entant que Bureau d'études, nous intervenons dans :

- Études prospectives
- Études de faisabilité
- Diagnostics et conseils
- Études techniques
- Maîtrises d'œuvre d'études et de réalisation
- Économies
- Études d'exécution
- Ordonnancement, Pilotage et Coordination
- Assistances à maîtrise d'ouvrage
- Expertises et études techniques spécifiques

- Études d'avant-projets Sommaire (APS) des projets de (bâtiment publics et privées, routes en terres, ponts, etc...);
- Etudes d'assainissement, drainage et lutte antiérosive ;
- Surveillance et contrôle des travaux.
- Etudes d'avant-projet détaillés ;
- Elaboration des cahiers de charges et Dossiers d'appels d'offres ;
- Planification et Pilotage des chantier

3. CARTOGRAPHIE ET SIG

Nous sommes un bureau d'études indépendant en Géomatique, offrons la formation SIG, cartographie et webmapping. L'utilisation des SIG est primordiale pour représenter, gérer et diffuser l'information spatiale disponible sur un territoire. Nous offrons, au Congo comme à l'étranger, une gamme complète des services professionnels pour vous aider à profiter pleinement des potentialités de votre SIG et ce, afin de mieux appréhender et mieux comprendre les enjeux et problématiques de votre territoire.



3. Mise en place de SIG et Webmapping



1. Audit et cahier des charges

Bk Invest Goup fournit un accompagnement étroit quant à la mise en place ou l'évolution de votre SIG, De l'analyse de votre environnement organisationnel jusqu'aux choix techniques que vous ferez, Vos besoins pourront être définis précisément grâce à notre expertise.

2. Acquisition, Structuration et Qualité des Données Géographiques

Bk Invest Group vous assiste dans le cadre de la recherche, de la production et du traitement de vos bases de données spatiales. Grâce à une méthodologie rigoureuse et éprouvée, nous assurons une qualité optimale des données produites, structurées, typologiquement conformes et interopérables avec vos outils de SIG.

Bk Invest Group met en place votre SIG et propose des solutions de cartographie interactive. Qu'il s'agisse d'un stockage de type Cloud ou de SIG serveur lourds, vos données métiers et projets seront consultables directement depuis votre navigateur, préféré via une simple URL (accès privé ou public).



4. ENVIRONNEMENT

Agréé par le ministère de l'Environnement, Conservation de la nature et Développement durable de la RDC pour la réalisation des études d'impacts sur l'environnement, BK INVEST GROUP SARL accompagne par son expertise, sa capacité opérationnelle et son expérience les organismes nationaux et internationaux, le secteur privé, les industriels, les instituts de recherche et de développement dans la prise en compte de la dimension environnementale. Les domaines couverts sont vastes comptes tenus de la transversalité de l'environnement et des enjeux multiformes de gestion des ressources naturelles.



Ainsi, l'assainissement, l'aménagement du territoire et les infrastructures, l'urbanisme, l'exploitation des ressources renouvelables, les mines et les carrières, les processus industriels, le secteur de l'énergie et de la technologie, l'Agro-industrie, le traitement et le stockage des déchets, la biotechnologie et la diversité biologique sont des secteurs d'intervention phares du cabinet.

Sur les aspects Environnementaux et Sociaux (E&S), BK INVEST GROUP Sarl conduit ses études conformément à la réglementation locale en vigueur, mais aussi en accord avec les exigences des Normes de Performance de la Société Financière Internationale (PS, SFI 2012), Equator Principale 3 (EP3, 2013) et aux Guides Environnementaux, Sanitaires et Sécuritaires de la Banque Mondiale (Guides EHS de la BM, 2012).

Les activités menées sont :

- ✓ Analyse Environnementale Initiale,
- ✓ Etude d'Impact Environnemental et Social,
- ✓ Evaluation Environnementale Stratégique,
- ✓ Plan d'action de réinstallation,
- ✓ Plan de restauration des moyens de subsistance,
- ✓ Audit de conformité Environnemental et Social,
- ✓ Plan de Gestion Environnementale et Sociale,
- ✓ Suivi de chantier et monitoring des aspects Environnementaux et Sociaux (E&S),
- ✓ Mécanisme de Développement Propre.

ÉVALUATION ENVIRONNEMENTALE STRATÉGIQUE



Le contenu de la mission de BK INVEST GROUP dans les évaluations environnementales stratégiques s'entrevoyait à travers une prise en compte par les programmes et politiques de développement de la dimension environnementale, dans le cadre de leur intervention projetée, pour prendre en charge l'interdépendance entre l'homme et l'environnement.

AUDIT ENVIRONNEMENTAL

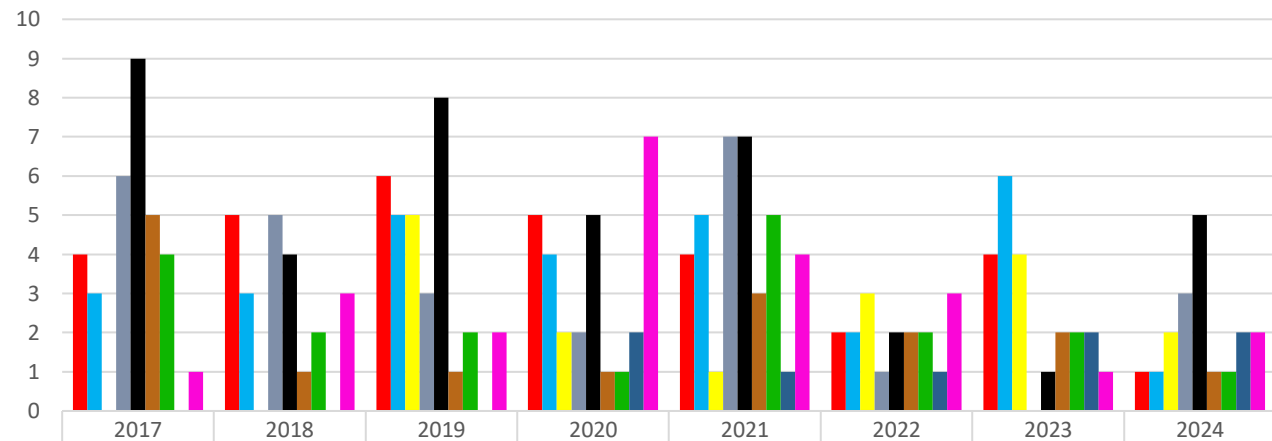
Les prestations de BK INVEST GROUP intègrent également la mise en conformité environnementale des entreprises ou projets de développement qui ne se sont pas appuyées sur des prescriptions juridiques nationales et internationales lors de leur installation ou à l'occasion de la mise en œuvre de leurs activités. À ce niveau, le bureau d'études aide ses clients à respecter le cadre réglementaire régissant leurs activités dans une démarche qui décline le référentiel d'audit, les constats d'audits et les non conformités relevées ainsi que le plan de mise en conformité environnementale.

QUELQUES REALISATIONS PAR DOMAINE D'EXPERTISE

BK Group S.I sarl étant une société d'ingénierie, d'études et de conseil intervenant dans plusieurs domaines dont l'énergie renouvelable et durable, génie civil, urbanisme et aménagement urbain, Cartographie et SIG, Environnement, etc.

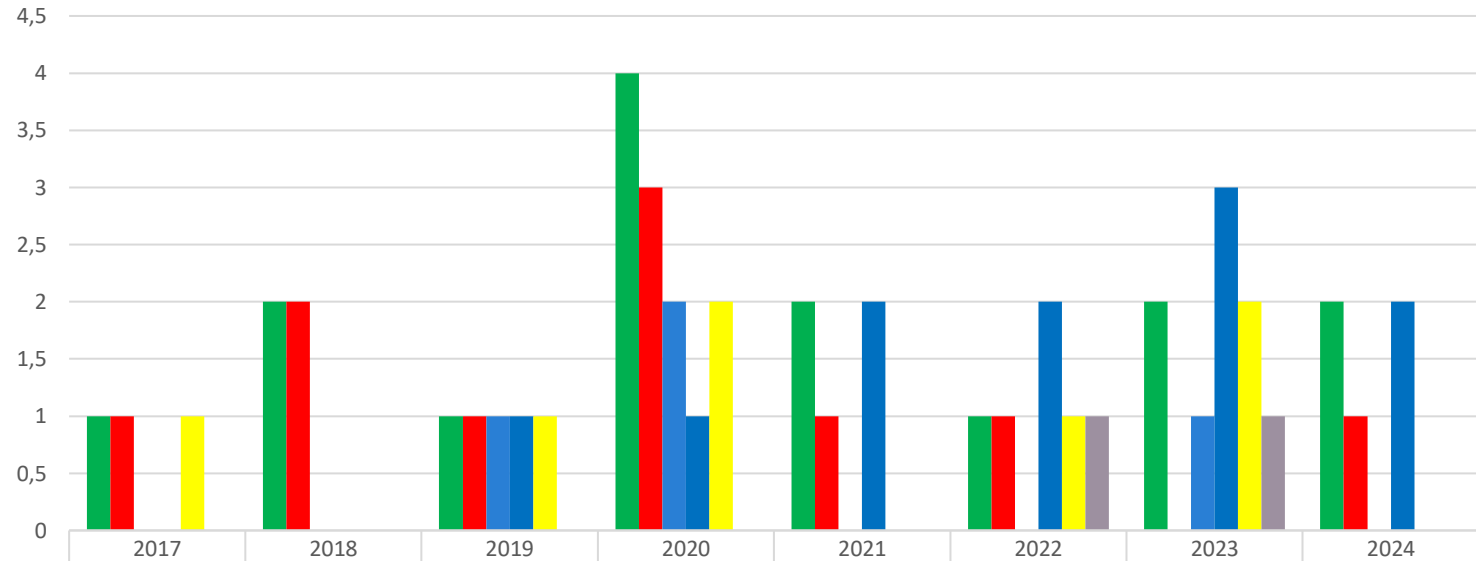
Nos réalisations sont synthétisées et représentées dans de tableaux et graphiques selon le domaine d'intervention en montrant en détails l'évolution de chaque branche du domaine par année dans laquelle l'activité a été réalisée.

Quelques expériences dans le domaine hydroélectrique



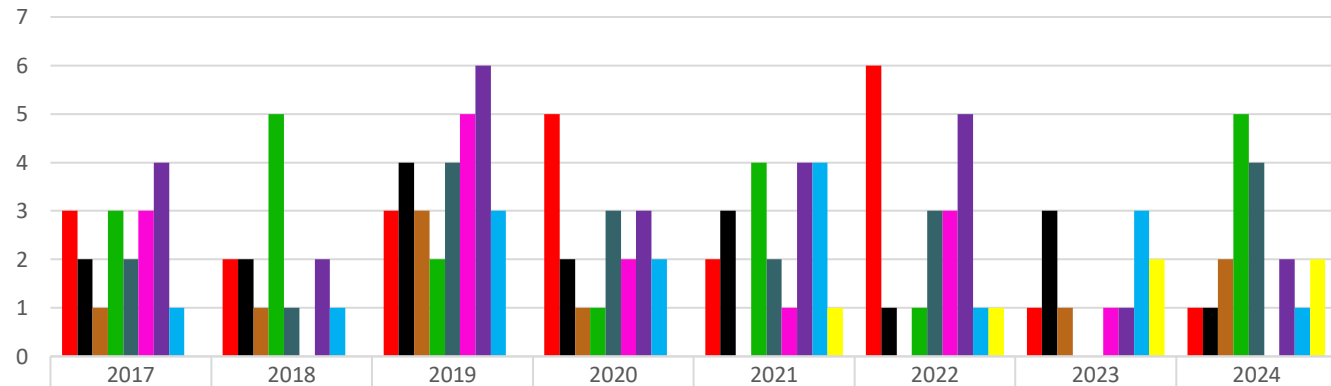
	2017	2018	2019	2020	2021	2022	2023	2024
■ Etudes d'avant projet sommaire	4	5	6	5	4	2	4	1
■ Etudes d'avant projet détaillé	3	3	5	4	5	2	6	1
■ Etude économique et financière	0	0	5	2	1	3	4	2
■ Dossier d'appel	6	5	3	2	7	1	0	3
■ suivie, supervision et contrôle	9	4	8	5	7	2	1	5
■ Construction et mise en services	5	1	1	1	3	2	2	1
■ Audit techniques des petites centrales hydroélectriques	4	2	2	1	5	2	2	1
■ Réhabilitations des petites centrales hydroélectriques	0	0	0	2	1	1	2	2
■ Opération et maintenances	1	3	2	7	4	3	1	2

Quelques expériences dans le domaine de transport et distribution d'énergie



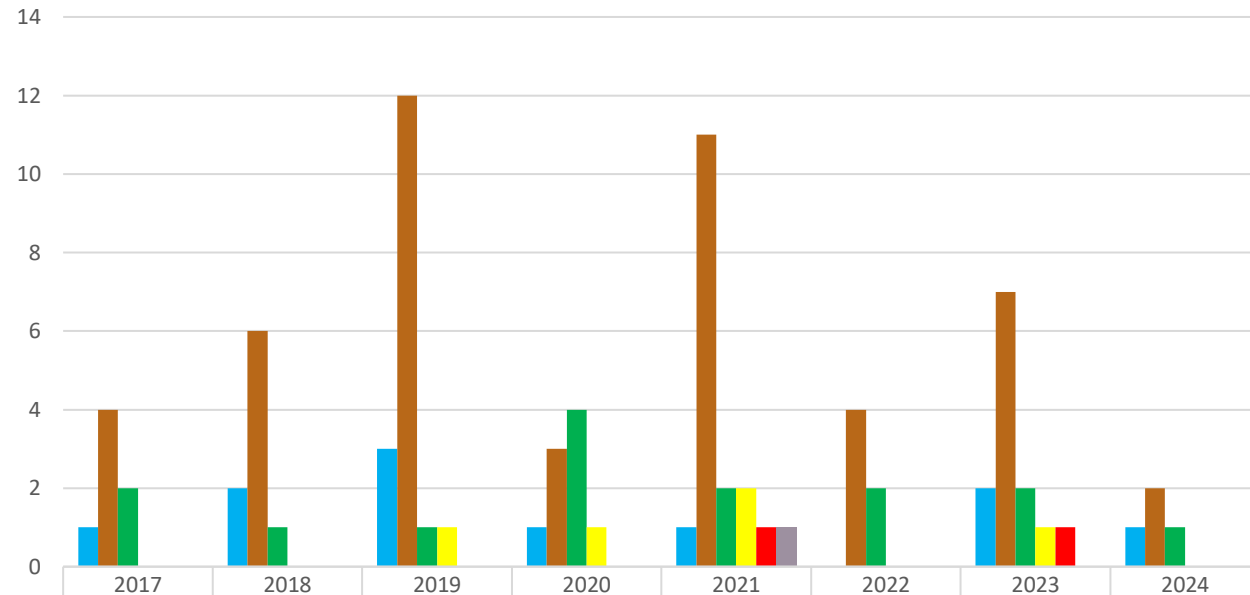
	2017	2018	2019	2020	2021	2022	2023	2024
■ Etudes d'avant projet sommaire	1	2	1	4	2	1	2	2
■ Etudes d'avant projet détaillé	1	2	1	3	1	1	0	1
■ Dossier d'appel	0	0	1	2	0	0	1	0
■ suivie , supervision et contrôle	0	0	1	1	2	2	3	2
■ Construction lignes et postes associés	1	0	1	2	0	1	2	0
■ Réhabilitations des lignes et postes	0	0	0	0	0	1	1	0

Quelques expériences dans le domaine de l'Energie solaire



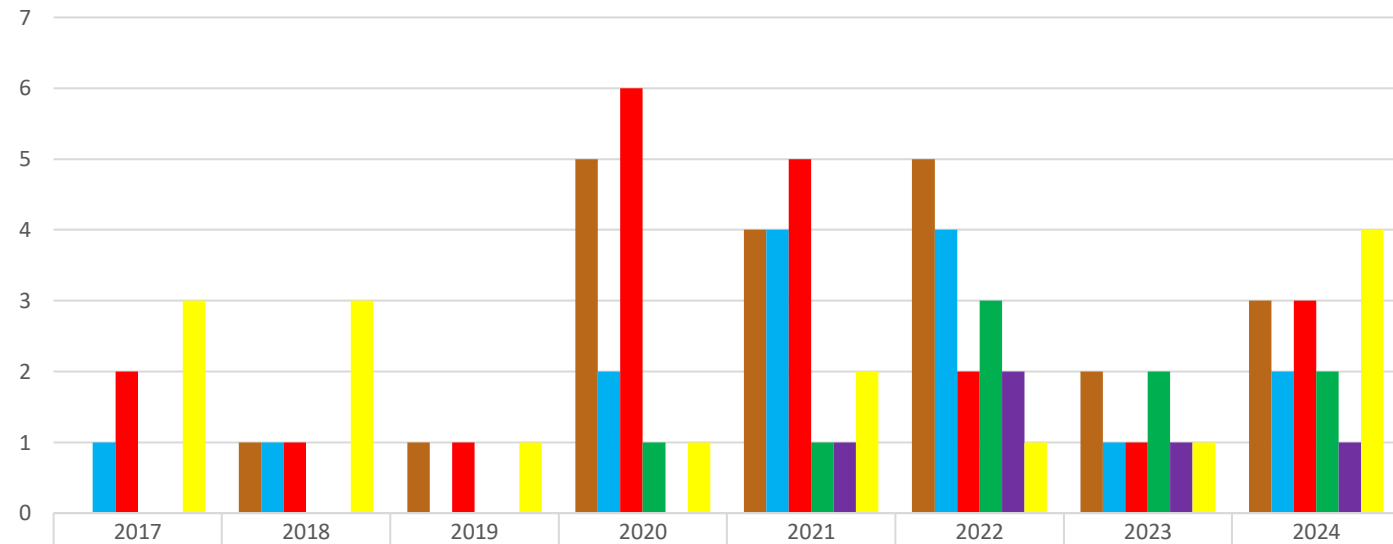
	2017	2018	2019	2020	2021	2022	2023	2024
■ Etudes d'avant projet sommaire	3	2	3	5	2	6	1	1
■ Etudes d'avant projet détaillé	2	2	4	2	3	1	3	1
■ Etude économique et financière	1	1	3	1	0	0	1	2
■ Dossier d'appel	3	5	2	1	4	1	0	5
■ suivie, supervision et contrôle	2	1	4	3	2	3	0	4
■ Construction et mise en services de centrales photovoltaïques	3	0	5	2	1	3	1	0
■ Etudes de la demande et du marché de l'énergie	4	2	6	3	4	5	1	2
■ Fourniture et Installation solaire résidentielle	1	1	3	2	4	1	3	1
■ Opération et maintenances	0	0	0	0	1	1	2	2

Quelques expériences en Environnement et autres domaines spécifiques



	2017	2018	2019	2020	2021	2022	2023	2024
■ EIES	1	2	3	1	1	0	2	1
■ Etudes topographiques spécifiques	4	6	12	3	11	4	7	2
■ Etudes géotechniques spécifiques	2	1	1	4	2	2	2	1
■ Etudes hydrologiques spécifiques	0	0	1	1	2	0	1	0
■ Suivi hydrologique des rivières	0	0	0	0	1	0	1	0
■ Diagnostic des réseaux de distributions d'eau potable	0	0	0	0	1	0	0	0

Quelques expériences dans le domaine de Génie civil et aménagement urbain



	2017	2018	2019	2020	2021	2022	2023	2024
Etudes d'avant projet sommaire	0	1	1	5	4	5	2	3
Etudes d'avant projet détaillé	1	1	0	2	4	4	1	2
Bâtiment	2	1	1	6	5	2	1	3
Ponts et chaussées	0	0	0	1	1	3	2	2
Plan d'aménagement urbain	0	0	0	0	1	2	1	1
Suivi, contrôle et supervision de travaux	3	3	1	1	2	1	1	4

Figure 1: Construction d'une microcentrale solaire à l'Hôpital provincial Général de Référence de Bukavu

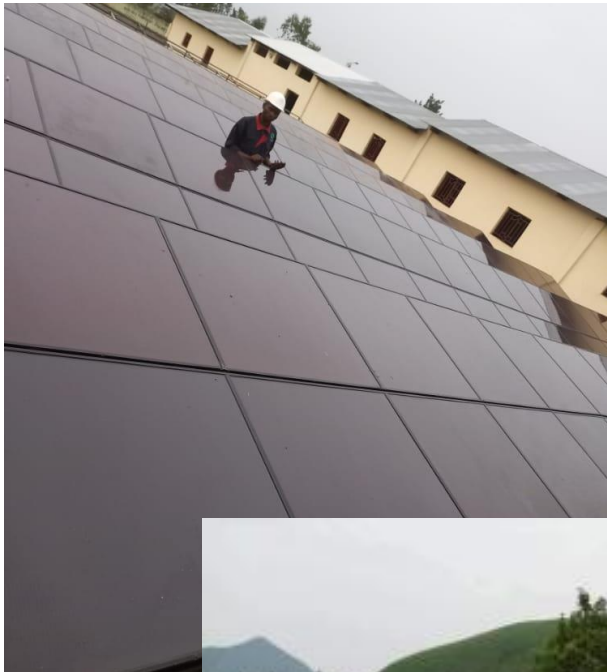


Figure 3: Contrôle et supervision des travaux de lignes d'interconnexion Guinée-Mali: 225KV avec la West African Power Pool - Système d'échanges d'énergie électrique. Statut: Sous-traitant d'intec



Figure 4: Etudes de faisabilité d'une centrale hydroélectrique de 25MW dans le territoire de Walungu

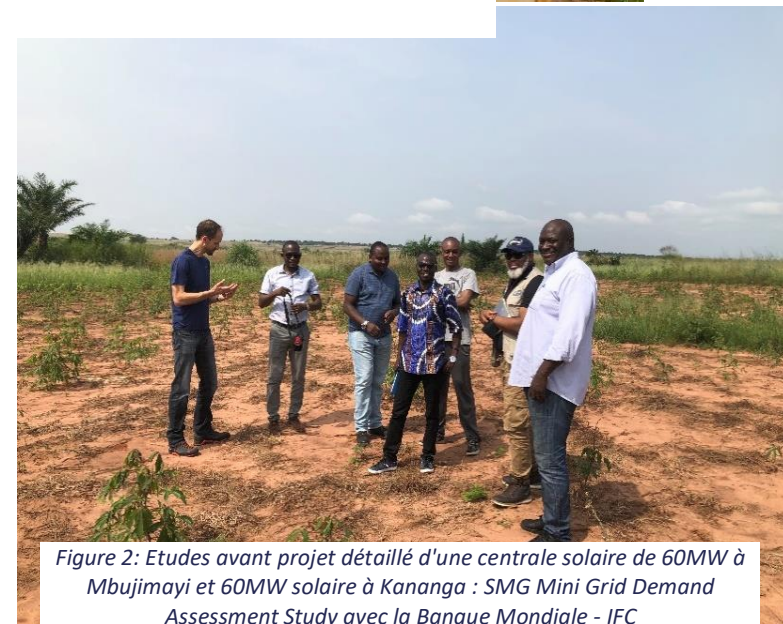
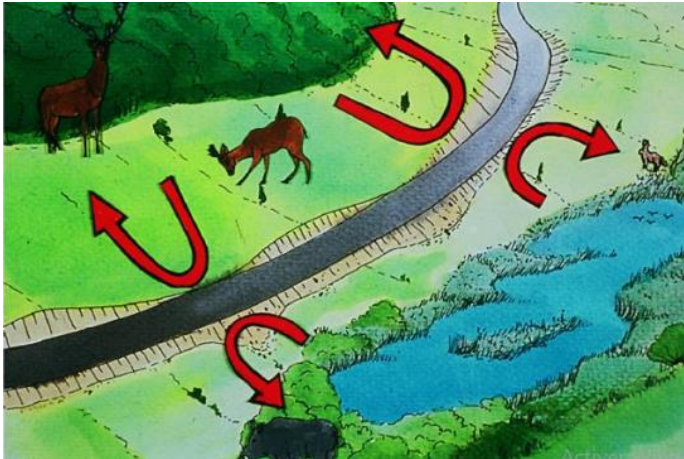


Figure 2: Etudes avant projet détaillé d'une centrale solaire de 60MW à Mbujimayi et 60MW solaire à Kananga : SMG Mini Grid Demand Assessment Study avec la Banque Mondiale - IFC

NOTRE POLITIQUE ENVIRONNEMENTALE

BK Group S.l sarl s'engage à adopter des pratiques respectueuses de l'environnement dans le cadre de nos activités. Nous reconnaissons l'importance de protéger notre planète et de prendre des mesures concrètes pour réduire notre impact environnemental.



Nos engagements :

1. Réduction des émissions de gaz à effet de serre : Nous travaillerons à la réduction de nos émissions de gaz à effet de serre en adoptant des technologies plus écologiques, en optimisant nos processus et en encourageant des initiatives de mobilité durable.

2. Gestion efficace des ressources : Nous nous efforcerons de réduire notre

consommation de ressources naturelles, d'améliorer le recyclage et la réutilisation de nos déchets, et de favoriser l'utilisation de matériaux durables.

3. Préservation de la biodiversité : Nous prendrons en compte l'impact de nos activités sur la biodiversité locale et nous nous engageons à protéger les écosystèmes et les habitats naturels autant que possible.

4. Sensibilisation et formation : Nous sensibilisons nos employés, nos clients et nos parties prenantes à l'importance du respect de l'environnement et nous les encouragerons à adopter des comportements plus écologiques.

5. Amélioration continue : Nous nous engageons à suivre régulièrement nos progrès, à évaluer notre performance environnementale et à mettre en place des mesures d'amélioration continue.



Séraphin BAHOGWERHE KAJOKA

Directeur Général

En tant que société, nous sommes convaincus que notre engagement envers l'environnement est essentiel pour un avenir plus durable. Nous nous efforcerons de mettre en œuvre ces engagements avec diligence et détermination.